

## 奢華宅邸 層次分明

本案以七百平方呎巨型大廳為賣點，但由於廳區比例偏長，加上房間數目眾多，所以空間規劃遂成為本案設計的最大挑戰。為保留大廳的空間優勢，同時清晰區分出廳區及書房等不同區域，設計師利用玻璃及半高牆體作為分隔元素，配合雲石及香檳金鋼等高貴質材，為廳區營造通透互動、層次分明的奢華格調。

撰文 · Wing  
圖片提供 · Hei Design Interiors



利用半高電視牆分隔客廳，讓窗外光線在空間自然流淌，並保留兩廳視覺連繫。



設計

Hei Design Interiors (Ken Leung)



將軍澳日出康城LP6

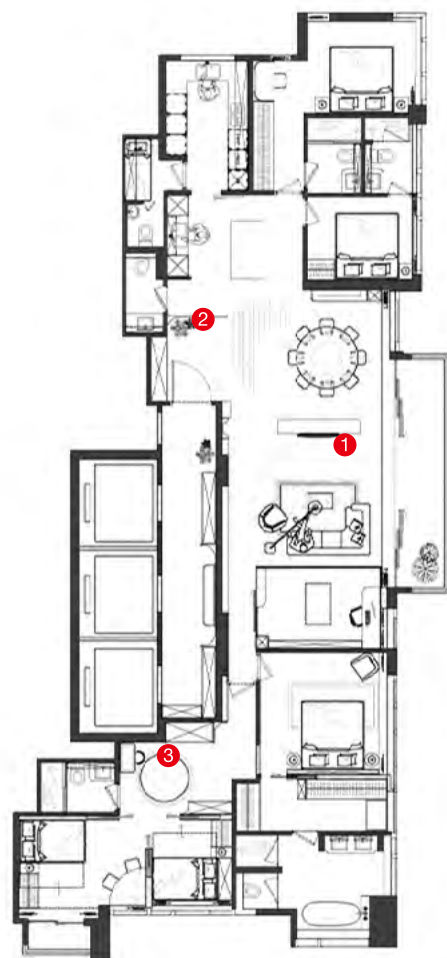
2555 平方呎 (實用面積)

空間格局·2廳6房  
居住人數·7人  
主要建材·牆布、瓷磚、岩板、木地板、雲石

布藝·Belle Curtain  
牆紙·Goodrich Global、Tat Ming Wallpaper  
浴室瓷磚及潔具·ASA Tiles、Fantastic Home  
其他·Beauty Floor(木地板)、Violi(雲石地板)

## NOTE

1. 將長形大廳劃分為客飯廳及書房三大區域。
2. 以木條屏風將玄關及西廚區分隔。
3. 客房走廊重新規劃，把空間納入孩子房範圍。



2



1



3

## 45度優化入門視覺

屬於特色單位的本案，由四個細單位合併而成。按照原有規劃，甫踏進玄關，眼前就是原裝的開放式西廚與客廳，右邊才是擁有廣闊大窗的客飯廳。為糾正視覺及動線上不盡完美之處，設計師為大門正面造設一幅木條子屏風，配合45度斜角的鋪排，既保留了玄關與西廚之間的視覺連繫，亦可將入門視線引導至右邊，消弭入門即見客廳的突兀感。此外，設計師更利用鞋櫃與大門旁邊的凹位拉平，配合圓弧造型的木圍身與屏風連接，為玄關營造統一流暢的視覺印象。

1. 玄關以灰橡木打造鞋櫃及木條子屏風，配合香檳金鋼及牆角的圓弧修邊，營造高雅長青的視覺印象。
2. 電視牆採用雙面設計，背後為飯廳飾櫃，配合雲石及香檳金鋼，與吊燈及圓餐桌的基座合組精緻奢華格調。
3. 相隔玄關與原裝西廚的木條子屏風以45度斜角鋪排，將視線引向廚房而不會直望客廳。





1

1. 結構柱之間的凹位藉由飾架及圓角修邊的木圓身，將突兀的建築介面轉化為空間特色。水墨畫般的雲石紋理，為空間平添藝術感。
2. 電視櫃以鏡鋼打造，為視覺締造懸浮輕盈的特色效果。由香檳金鋼圍繞的長形燈槽，突顯了長形大廳的空間優勢。
3. 飾架局部位置設有玻璃門，減少飾品沾塵，方便日常打理。較常使用的開放式層架以雲石作背景，增加美感與耐用性。
4. 書房地台附設升降式茶檯，為長輩提供品茶的理想位置。窗邊另設L形書檯，讓戶主工作時也有美景為伴。
5. 衣帽間以灰玻璃及灰鏡打造櫃門及套廁暗門，方便房主人揀選及配襯衣飾。
6. 長輩居住的主人房以岩板及金鋼締造高貴奢華的寢室氣派。岩板牆背後設有衣帽間。



3



4



5

### 三分功能的互動大廳

坐擁無敵海景的大廳，面積達七百平方呎。為善用廳區的空間優勢，設計師將廳區劃分為客飯廳及書房三個部分。因應整體動線的合理性，飯廳靠近玄關和廚房，客飯廳再以一體兩面的半高電視牆作分隔，配合中空的設計，讓兩廳在視覺上保持互動連繫。由於戶主希望擁有獨立房間作品茶及處理文件之用，所以設計師於客廳沙發背規劃玻璃書房，配合金鋼圍邊的天花燈槽，清晰定義出空間的屬性範圍，同時為客廳造就視覺焦點。另外，為配合戶主款待客人的需要，廳區大量採用雲石及金鋼等高貴素材，配合圓弧造型的特色家具及燈光烘托，為空間營造高貴奢華的大宅氣派。



2



6





1. 戶主睡房的儲物空間集中於入口走廊，為寢區騰出三邊下床空間。衣櫃旁改設寶藍色梳妝區，右側設置薄身飾櫃，避免遮擋窗景。
2. 相連浴室的牆身地台全換上天然雲石，配合木條子飾面的吊櫃及盥洗櫃，在奢華與溫暖中取得平衡。
3. 動線迂迴的走廊重新規劃為孩子房的共用空間，配合趟門設計，為空間運用帶來更大彈性。
4. 孩子房對出的牆身及櫃面以抽象的月亮與山海圖案，為空間締造親切有趣感覺。
5. 平時將門趟開，兩姐弟即可共享更大的活動空間。睡房區改鋪魚骨紋複合木地板，為空間平添暖意。
6. 兒子房以灰白用色迎合男孩子的爽朗個性。床頭背牆以一體化設計整合懸掛式衣櫃、床頭櫃及書架。



## 宏觀貼心的房間規劃

本案成員包括戶主夫婦、祖父母及兩個小朋友。由於戶主夫婦因工作關係經常遊走於中港台三地，為讓長輩住得舒適，所以戶主將單位最大的套房分配給父母，並且將兩間孩子房設於套房旁邊，方便長輩照顧孩子。另外，考慮到房間區布局限制了小朋友的活動空間，所以設計師參考了共享空間的設計概念，將迂迴的房間走廊位重新規劃；把長輩房入口向右推移，令走廊納入孩子房範圍，然後再以三幅趟門作為走廊共同空間及兩間孩子房的活動間隔。平日只要將趟門拉開，兩姐弟便可以一起溫書玩樂。晚上時將門關上，即可變回獨立睡房，為空間運用提供彈性。MH

