

簡約空間彰顯奢華特質

一般室內設計常由設計師主導，但今次的作品則為設計師與戶主積極溝通、共同創作的美好成果。由於本案以突顯家居軟裝為主題，所以設計師拋棄了複雜的造型，主要採用淺灰、白與深木色的配搭，務求令空間裡色彩繽紛或素色的軟裝元素，亦能在簡約的空間裡展現奢華獨特的裝飾效果。

撰文 · Wing
圖片提供 · Hei Design Interiors



拆除樓梯間隔換上玻璃扶手，令空間感明顯提升。廳區以簡約的色彩、線條與造型，為各式軟裝創造理想背景。



屯門上源

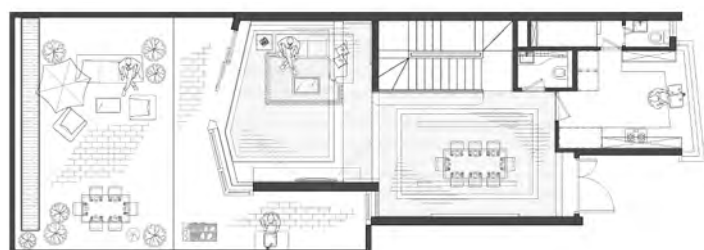
2711 平方呎(實用面積)

居室形式·獨立屋
 空間格局·3廳5房
 居住人數·2人
 主要建材·雲石、灰鏡、古銅鋼、岩板

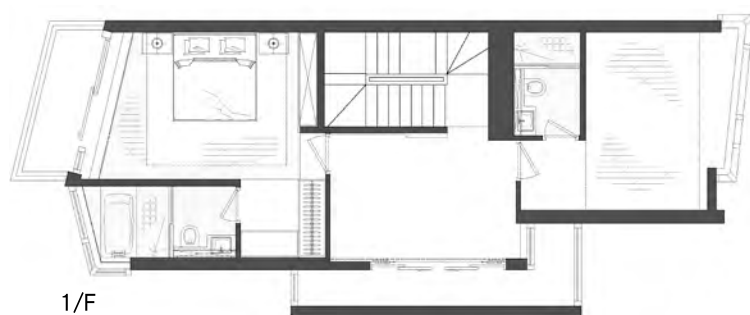
沙發·B&B Italia
 燈具·Bomma
 牆紙·Tat Ming Wallpaper
 其他·Marazzi (岩板)

NOTE

- 移除樓梯間隔增強廳區空間感。
- 以反射燈槽、牆身滲光及磁吸路軌燈營造多元燈效。
- 藉由特色岩板牆、灰鏡、古銅拉絲鋼來提升設計感。



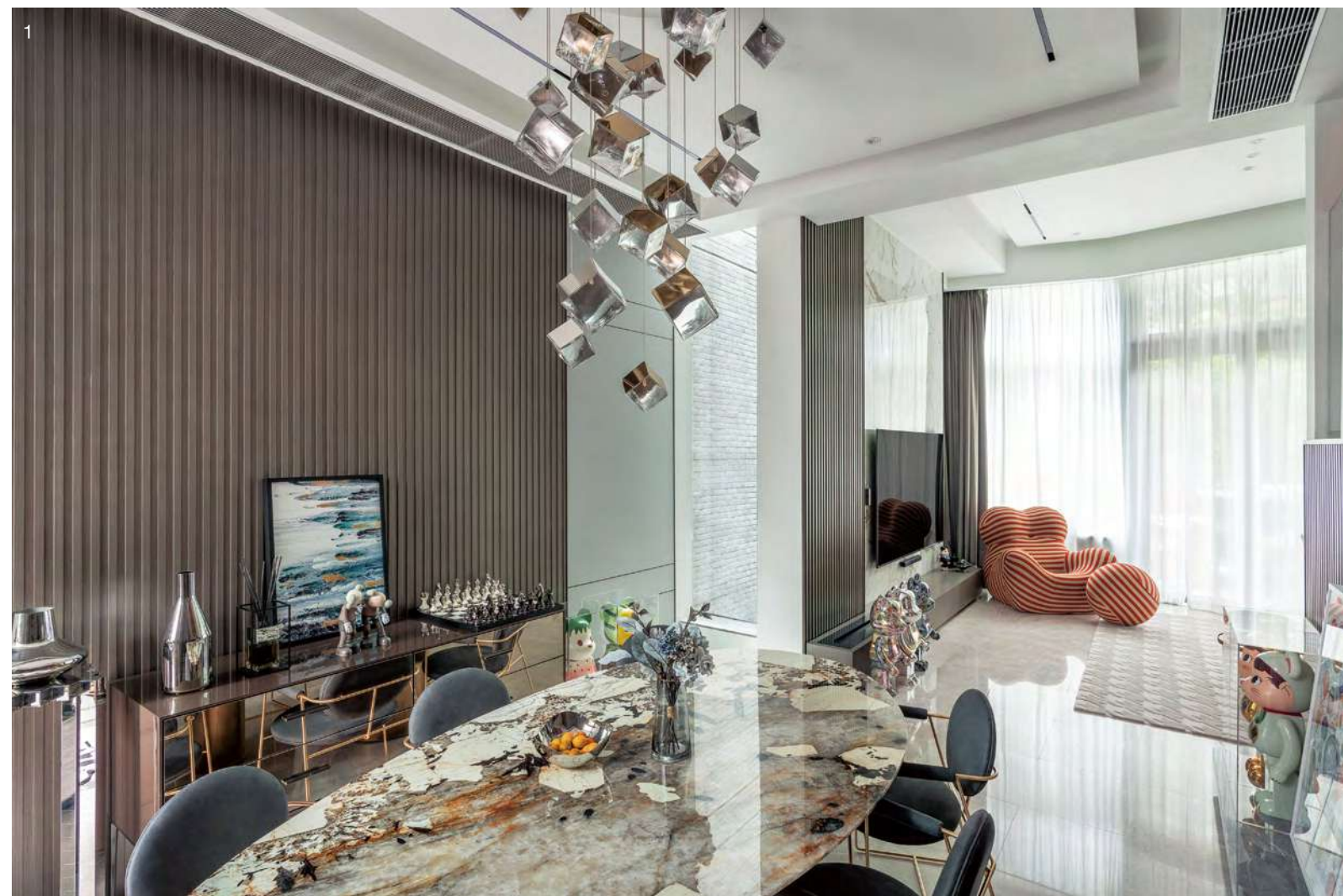
G/F



1/F



2/F

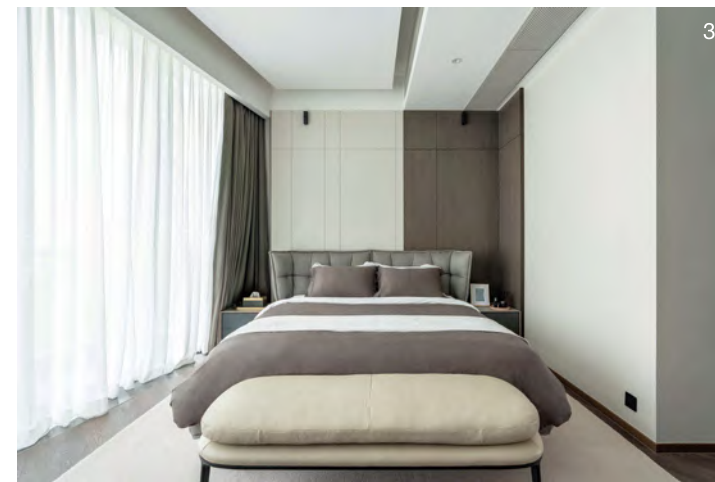


拆牆鬆綁 重塑氣派

位於屯門上源的本案，整套獨立屋合共三層；地面樓層為廳區，一樓設有套房和偏廳，二樓則安排了主人房和衣帽間，作為戶主夫婦兩人的居所，空間可謂相當充裕。有別於追求實用性的設計取向，戶主更重視家居的舒適感與飾品的展示效果。而從宏觀角度看，雖然本案空間充裕，但礙於原有間隔未能完全展現大宅的應有氣派。有見及此，設計師將樓梯位的間隔移除，再為樓梯換上玻璃扶手，此舉不單有助提升飯廳空間感，同時亦加強了客飯廳的連貫效果，突顯空間4.5米超高的樓底優勢。

為在奢華裝飾與簡約空間中取得平衡，設計師選擇以燈光入手；客廳採用無主燈的設計，飯廳則以特色吊燈營造氣氛。而為配合極高樓底的建築架構，兩廳均設下降式天花，配合反射燈槽、磁吸路軌燈、射燈，以及牆身龍門框和岩板牆的滲光效果，讓光源從多方面散射，為廳區營造明亮而不刺眼的照明及烘托效果。

1. 圓弧線條顯特色的餐桌椅組與沙發，為橫直線條主導的空間加添柔和感。
2. 飯廳配置橢圓形雲石餐桌，與冰塊造型吊燈組合奢華時尚的空間印象。下降式天花加置磁吸路軌燈作補充光源。
3. 客廳側旁設深木色龍門框以加強藝術軟裝的裝飾效果。千鳥格地氈與布藝家品，為簡約空間平添親切感。
4. 由岩板與立體條子組成的特色牆，為B&B Italia的La Mamma座椅提供了理想襯托。



- 1.木條子、淺灰色凹線坑紋焗漆牆，替飯廳創造高融合度的裝飾背景，為日後的軟裝改動提供彈性。
- 2.主人房利用簡單線條勾勒空間感，配合精準拿捏的對比用色，令空間充滿格調。床頭背牆們設米灰色牆布。
- 3.下降式天花平整了橫梁及空調設備的高度差距，消弭原有建築架構的突兀感。
- 4.衣帽間的玻璃櫃配以古銅拉線鋼邊框，加上水晶吊燈，突顯優雅貴氣。天花以磁吸路軌燈作補光，為配襯衣飾提供充足光線。

氛圍感的營造

改動樓梯設計後，飯廳的空間感明顯提升，與此同時，設計師更希望令飯廳擁有濃厚的氛圍感和強烈視覺效果。現時，該區透過下降式天花創造均勻的背景光源及合適的高度比例。特色牆以淺灰凹線坑紋及深色木條子裝飾，以對比色調營造層次感。為減低視覺壓迫感，靠牆櫃組及飾架均為纖巧低矮的設計，配合雲石餐桌及鏡面半腰櫃的質材反射，效果高貴隆重而不失時尚氣息。

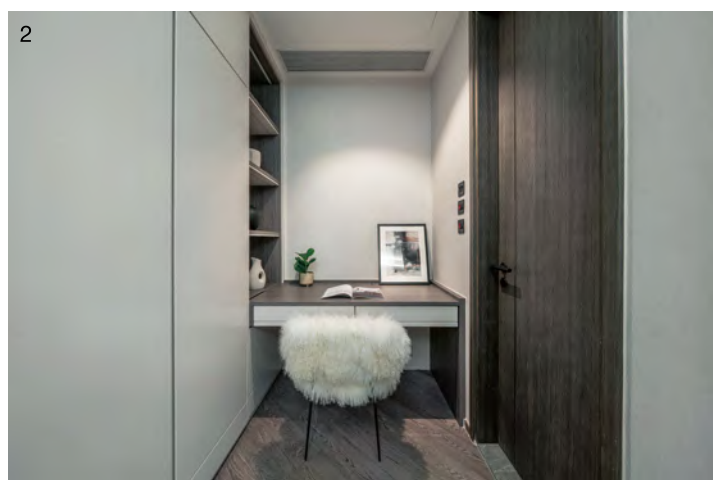
黑白灰與深木色的配色方案繼續套用於主人房，惟採用深色的範圍較大，配合色調中庸的木地板，為寢室營造親切舒適的休息氛圍。其中作為視線焦點的電視背牆以深木色鋪陳，配合側旁的滲光，為欣賞電影的過程帶來更濃厚的氛圍感。由於睡房同樣擁有高挑樓底，設計師再以下降式燈槽提供均勻柔和的滲光效果，當居者在睡床躺臥時，亦不怕強光刺激雙眼而影響睡前情緒。



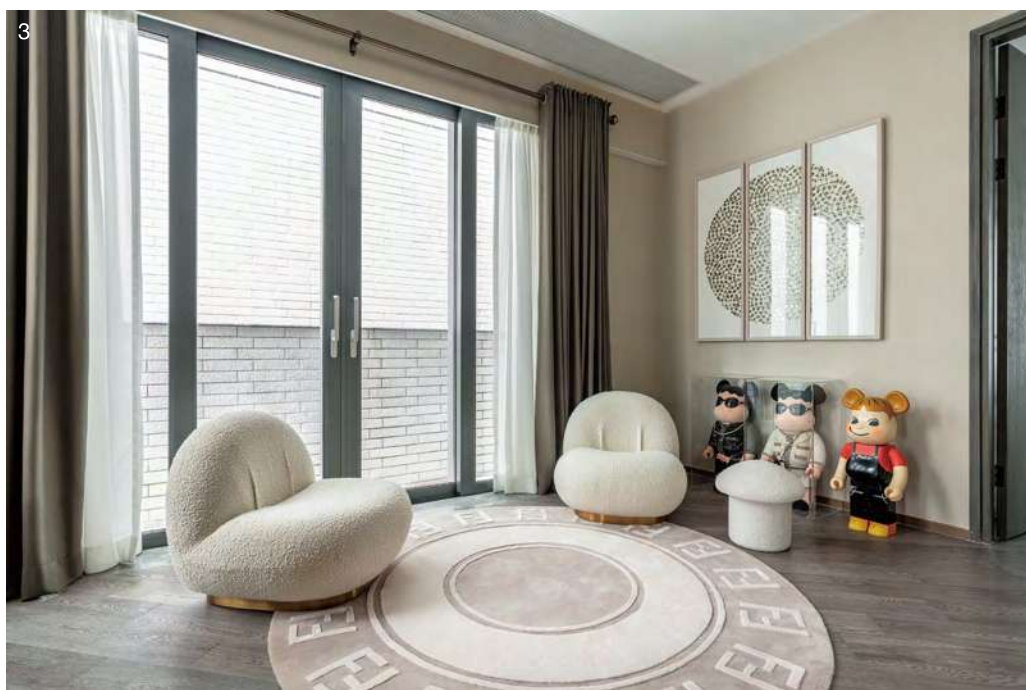
1

自然隨性的靈活空間

獨立屋的二樓設有偏廳及套房，兩區間隔未有刻意改動，前者主要擺放活動家具，配合大地色系的牆身及木地板，為展示畫作及飾品提供更大靈活度。經過偏廳進入套房，內裡同以柔和的米啡色系為主，寢區配置帶古典味的窩釘捫布睡床及一對床頭矮櫃，保留三邊下床的從容感。套房的收納設施集中於浴室入口旁邊，這裡除設有全高入牆衣櫃，更附設書檯連飾架，為空間附加額外功能。MH



2



3

- 1.大地色系套房透過深淺色調的組合，帶出優雅親切的空間氛圍。
- 2.浴室入口位置造設L形衣櫃連書檯，全高衣櫃採用淺灰色焗漆板，有助減低視覺壓迫感。
- 3.造型圓渾有趣的家具，與特色地氈、畫作及figure公仔相映成趣。牆身鋪設淺奶茶色牆布加強柔和氣氛。