

Arte - Memento Moooi - Queen Cobra from Tat Ming Wallpaper



M+
PROMINENT
INTERIOR
DESIGNERS
AWARD
2023
室內設計菁英大獎

Hei Design Interiors



Ken Leung

梁浩賢
設計總監

「無限的設計意念，成就夢想的家。」
Ken有獨特的設計個性，畢業於藝術及室內設計系的他擅長以打破傳統的設計模式表達概念，並把自己對藝術的興趣融入室內設計當中。他強調設計配搭的穩定性，平衡「人」與「空間」兩者的互動與協調，展現夢想中生活的家。



流暢線條連貫風格

突出的角位容易產生壓縮感，應該如何應對呢？本案的大廳偏向S形，兩廳之間有兩個明顯的牆角位。設計師利用弧線修飾，消除角位所帶來的壓縮感，同時也令大廳生色不少。而且，廚房從原則的封閉式改為開放式，結合一張以弧線和斜線造型的吧檯，使整個空間更具現代感。

設計及圖片提供：Hei Design Interiors (Ken Leung)
撰文：Tyson Chan

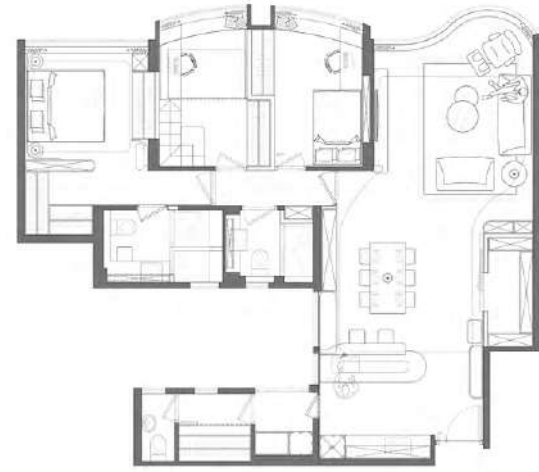


依據戶主需求，飯廳旁邊新設一間儲物房，廚房也從原則的封閉式改為開放式，藉此擴大空間感。

大埔鹿茵山莊 | 1307 平方呎(實用面積)

空間格局·2廳3房
居住人數·5人
主要建材·瓷磚、板材、藝術漆

牆紙·Goodrich
藝術塗料·彩壁
浴室瓷磚及潔具·Ceramica Sant' Agostino·Kohler



- 1.客廳的闊度比飯廳淺，以致中間形成了一個突出的角位，利用弧線將其修飾，就能消除壓縮感。
- 2.吧檯旁邊有一扇面向天井的窗戶，設計師在此加設一道拱型框，再安排一張雲石長凳，巧妙把此處化為特色焦點。
- 3.飯廳旁邊的儲物房以趟門分隔，使房內的空間更為充裕，足夠設置三組大櫃，提供大量收納空間。



弧線環繞大廳

戶主希望大廳的空間更為開揚，同時也需要較多儲物位置。為此，設計師在飯廳旁邊新設了一間儲物房，加上飯廳的一組大櫃，為戶主提供大量儲物空間。然後，設計師又把原則的封閉式廚房改為開放式，大大擴闊空間感，同時也消除了入門位置的窄長走道，令人感到更舒暢。新的廚房設有多一張吧檯，既可以擴闊廚房的工作檯面，又能夠作為一個輕食區，方便戶主在此享用簡單的早餐或下午茶。

新的大廳呈S形，中間有兩個突出的角位。設計師以大幅度的弧線修飾，消除了角位帶來的壓縮感，同時也令大廳的線條更流暢。流線形的設計加上天花周邊的燈槽，使整個空間更有現代感。其中，廚房的吧檯旁邊原本有一扇面對天井的窗戶，影響飯廳觀感。除了掛上窗簾之外，設計師也在窗戶周邊加設一道拱型框，又另設一張雲石長凳，當有親朋戚友到訪時，這裡就會變成一個品酒聊天的好地方，巧妙地把原來的缺點化為特色焦點。

自然與活力

戶主的女兒需要較多位置存放衣物，設計師於是在女兒房建造了一層閣樓，把衣櫃結合在樓梯部分，更在每一層梯級設置抽

屜，提供大量收納空間。寢區設於閣樓，閣樓底則作為書檯區，並且保留充足活動空間，讓女兒可以邀請朋友到家在此聚會。由於女兒喜歡田園風，故此整間房以淺木色、白色及藍綠色藝術漆為主，寢區的床側也設有屋子型的欄柵，氣氛更自然舒適。

女兒房與兒子房之間の間隔牆為重新建造，兩房由此各自新增了一個凹位，用作設置入牆櫃。在安排了入牆櫃之後，兒子房的床側再加設一組薄櫃，已經足夠戶主的兒子使用。其中，薄櫃的下半部為展示櫃，以斜線造型，加上燈槽效果，搭配藍色主題，使整間房更有活力，也更型格。

私密休息區

主人房位於女兒房後方，兩房之間改以間牆櫃分隔，騰出更多實用空間。同時，設計師在主人房增建了升高地台，並且把地台高度升至窗台，從而把後者納入為活動空間，提供更多儲物空間之餘，亦使寢區更為鬆動。利用房間原有的一個凹位，設計師也為戶主新增了一個衣帽間，再以一組屏風櫃將其與寢區劃分開。屏風櫃加上升高地台，在寢區與房門之間分隔了一條走道，使前者的感覺更私密，令人可以更放鬆。主廁的兩組鏡櫃採用了上下倒轉的圓拱造型，連貫整體風格。搭配不同的物料如金銅邊、雲石檯面及木飾面，塑造了高雅的格調。MIH





1



3

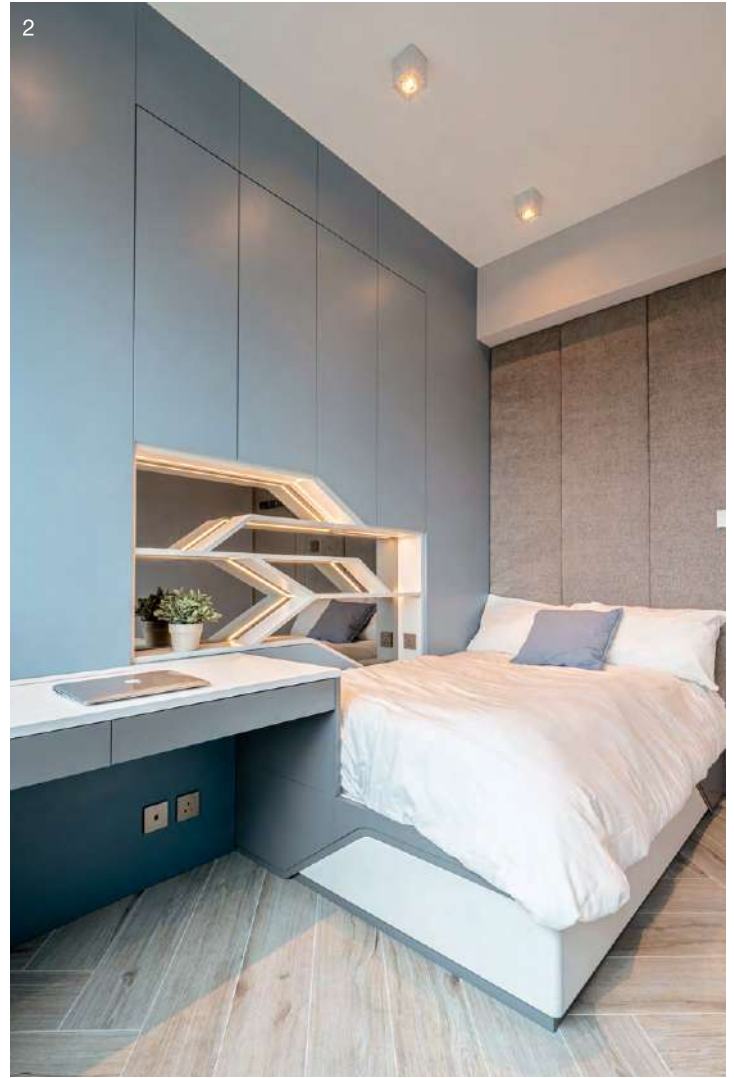


2



4

1. 開放式廚房新設了一張吧檯，以斜線結合弧線造型，用作輕食區，同時也為大廳增添現代感。
2. 客廳本身也有一個弧形窗戶，設計師把按摩椅安排在窗邊，剛好填補了角落的空間，使客廳其他家具更易擺放。
3. 主人房增建了升高地台，與窗台高度對齊，從而把窗台也化為活動空間，使寢區更為鬆動。
4. 主人房的寢區旁邊設有一個衣帽間，兩邊之間以一組屏風櫃分隔，當中也加入了弧線設計，連貫大廳風格。



1. 女兒房需要較多空間存放衣物，設計師於是建造了閣樓，增加儲物空間之餘亦確保有寢區及書檯等功能區。
2. 兒子房所需的儲物空間較少，當中設有一組展示櫃，採用型格的斜線造型，用作擺放戶主兒子的收藏品。
3. 主廁的兩組鏡櫃分別以上下倒轉的圓拱造型，搭配金鋼邊框、雲石檯面及直條子飾面，顯得高雅大方。
4. 主廁浴室同時設有淋浴間及浸缸，照顧戶主的不同需要，其中後者更為日式風呂缸，顯得更有氣氛。